

FLOW-COLOR

KOMPOZYT TYPU FLOW

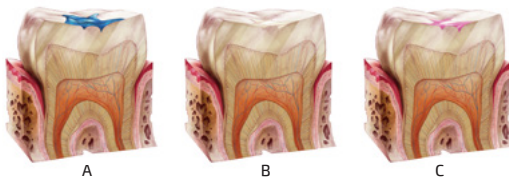


ARKONA

INSTRUKCJA UŻYCIA

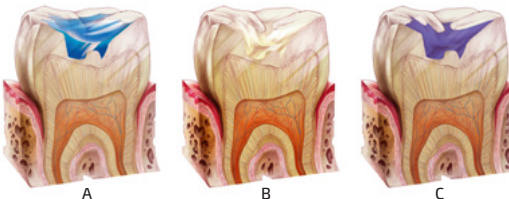
UBYTEKI W ZĘBACH MLECZNYCH I STAŁYCH

Wytrawiać 20-30 s, wypluć, osuszyć delikatnie (A). Dokładnie pokryć cienką warstwą systemu wiążącego (np. MASTERBOND), wydmuchać starannie nadmiar, naświetlać 10 s (B). Jednorazowo naświetlać odcinki nie dłuższe niż 5 mm! Dno bardzo głębokich ubytków pokryć cienką warstwą podkładu. Następnie dno ubytku pokrywać cienkimi warstwami kompozytu płynnego FLOW-COLOR (ok. 1 mm). Każdą warstwę (C) naświetlać wg tabeli polimeryzacji.



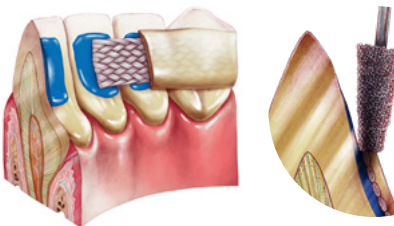
LAKOWANIE I LAKOWANIE Z PREPARACJĄ BRUZD

Wytrawiać 20-30 s, wypluć, osuszyć delikatnie (A i B). Dokładnie pokryć cienką warstwą systemu wiążącego (C) (np. MASTERBOND), wydmuchać starannie nadmiar, naświetlać 10 s. Jednorazowo naświetlać odcinki nie dłuższe niż 5 mm! Następnie pokrywać cienkimi warstwami kompozytu płynnego FLOW-COLOR (ok. 1 mm). Każdą warstwę (D) naświetlać wg tabeli polimeryzacji.



TYMCZASOWE SZYNOWANIE ZĘBÓW

Wykonać wszystkie etapy wytrawiania i pokrycia systemem wiążącym (np. MASTERBOND). Pokryć każdy zęb kroplą kompozytu FLOW-COLOR, naświetlać oddzielnie każdy zęb wg tabeli polimeryzacji. Warstwa kompozytu FLOW-COLOR ma stanowić wyraźną granicę między szkliwem a usuaną później szyną z włókien stomatologicznych.



Nie stosować kolorów czarnego i czerwonego do tymczasowego szynowania zębów.

OZNACZANIE UJŚĆ KANAŁÓW

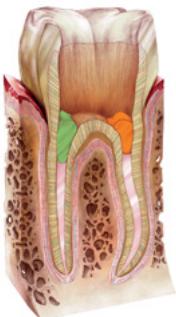
Polecamy stosowanie kompozytu FLOW-COLOR do charakterystycznego oznaczania ujść kanałów dla ułatwienia diagnostyki przy kolejnym leczeniu zęba.

Przykład oznaczenia ujść kanałów (przy porządkowaniu kolorów do sytuacji klinicznej jest dowolne).

Na naszej stronie

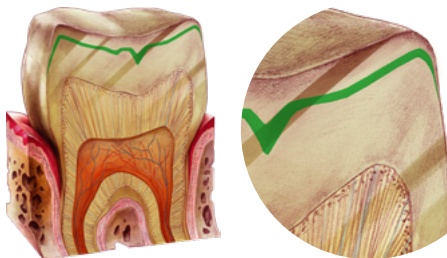
www.arkonadent.com

znajdują się najczęściej spotykane sytuacje możliwych oznaczyć ujść kanałów.



TYMCZASOWE UTRZYMYWANIE PRZESTRZENI MIĘDZYZĘBOWEJ

Podnoszenie wysokości zwarcia.



Wskazania do stosowania kompozytu FLOW-COLOR:

- ubytki klas: I, II, III, IV i V wg Blacka
- lakowanie kolorowe
- lakowanie z preparacją bruzd
- wypełnienia ubytków zębów mlecznych i stałych opracowanych metodą abrazji powietrznej

- tymczasowe szynowanie zębów
- bezpośrednio śródustnie wykonywane utrzymywanie przestreni międzyzębowych
- blokowanie podcieńi
- oznaczenie ujęć kanałów po leczeniu endodontycznym

TABELA POLIMERYZACJI

Lampa	Kolor	Zależność głębokości polimeryzacji [mm] od czasu naświetlania	
		20 s	30 s
Halogen/LED (500-800 mW/cm ²)	różowy, zielony, niebieski, żółty, fioletowy	1,5 mm	2,0 mm
	biały, pomarańczowy	-	1,0 mm
LED (> 800 mW/cm ²)	różowy, zielony, niebieski, żółty, fioletowy	2,0 mm	2,5 mm
	biały, pomarańczowy	1,0 mm	1,5 mm
	czerwony, czarny	-	1,0 mm

UWAGA! Nie używać do polimeryzacji FLOW-COLOR (czerwony/czarny) lamp halogenowych!
FLOW-COLOR (czerwony/czarny) polimeryzować cienką warstwą do 1 mm.

SKŁAD

FLOW-COLOR – światłoutwardzalny materiał stomatologiczny. Kompozyt złożony z dimetakrylanowej matrycy organicznej (dimetakrylan bisfenolu A, dimetakrylan uretanowy, dimetakrylan glikolu trietylenowego, etoksylogowany dimetakrylan bisfenolu A), zawierającej nieorganiczne napelnicze stałe (szkło barowo-glinowo-krzemowe, krzemionkę pirogeniczną) oraz substancje dodatkowe (fotoinicjator, inicjator, inhibitor, stabilizatory, pigmenty), utwardzany na drodze wolnorodnikowej polimeryzacji połączonej z sieciowaniem, aktywowanej światłem widzialnym z zakresu niebieskiego (400–500 nm). Napelnicze mineralne stanowią ok. 61 % wag. kompozytu.

ŚRODKI OSTROŻNOŚCI

Unikać kontaktu niespolimeryzowanego materiału ze skórą, tkankami miękkimi jamy ustnej i oczami. W przypadku kontaktu przepłukać dużą ilością wody. W razie dolegliwości skontaktować się z lekarzem podając informację o produkcie. W przypadku wystąpienia natychmiastowej reakcji alergicznej, zaprzestać stosowania produktu. W przypadku wystąpienia późnej alergii wymienić rekonstrukcję. W przypadku potknięcia lub zaosprowiania produktu do układu oddechowego należy natychmiast skontaktować się z lekarzem.

OGRANICZENIA W STOSOWANIU, INTERAKCJE

Nie stosować w przypadku, gdy niemożliwa jest całkowita izolacja pracy od śliny, wilgoci czy krwi. Zanieczyszczenia mogą zaburzać polimeryzację, powodując spadek wytrzymałości mechanicznej kompozytu i zmniejszenie trwałości rekonstrukcji, a w efekcie prchnięcie wtórną. Należy zadbać o prawidłowe naświetlenie lampą polimeryzacyjną, szczególnie w miejscach trudno dostępnych. Upewnić się, że podczas polimeryzacji cała warstwa kompozytu jest penetrowana przez światło. Kompozyt niespolimeryzowany całkowicie może być alergizujący dla pacjenta. Nie stosować produktu w bezpośrednim kontakcie z materiałami zawierającymi eugenol.

INFORMACJE DODATKOWE

W przypadku jakiegokolwiek zanieczyszczenia niespolimeryzowanego kompozytu należy usunąć zanieczyszczoną warstwę materiału. W razie zanieczyszczenia lub mechanicznego uszkodzenia warstwy już spolimeryzowanej, należy delikatnie wytrawić jej powierzchnię i pokryć systemem wiążącym. Naświetlać wg tabeli polimeryzacji. W przypadku niepełnej polimeryzacji usunąć nieprawidłowo spolimeryzowaną warstwę i położyć następną, naświetlając ją prawidłowo.

PRZECHOWYWANIE

Przechowywać w temperaturze 3-28 °C. W przypadku przechowywania w obniżonej temperaturze, przed powtórny użyciem materiału należy poczekać aż powróci on do temperatury pokojowej. Celem uniknięcia przypadkowej polimeryzacji kompozytu FLOW-COLOR w aplikatorze, zawsze cofać tłoczek strzykawki.

PRZECIWWSKAZANIA I OSTRZEŻENIA

Nie stosować kompozytu FLOW-COLOR u pacjentów ze stwierdzoną alergią na metakrylany.

Trzymać w miejscu niedostępnym dla dzieci oraz osób nieuprawnionych.

Chronić przed światłem.

Chronić przed przegrzaniem.

Używać zgodnie z zaleceniami producenta.

Nie używać po upływie terminu ważności.

Produkt przeznaczony wyłącznie dla lekarzy stomatologów i techników dentystycznych.

GWARANCJA

Firma ARKONA wymienia produkty, które posiadają potwierdzone wady lub zwraca koszty zakupu. ARKONA nie odpowiada za straty lub szkody spowodowane nieprawidłowym lub niezgodnym z instrukcją użyciem materiału.

Data ostatniej aktualizacji ulotki 30.05.2018 r.



ARKONA
Laboratorium Farmakologii Stomatologicznej
Nasutów 99 C, 21-025 Niemce, EU
www.arkonadent.com

